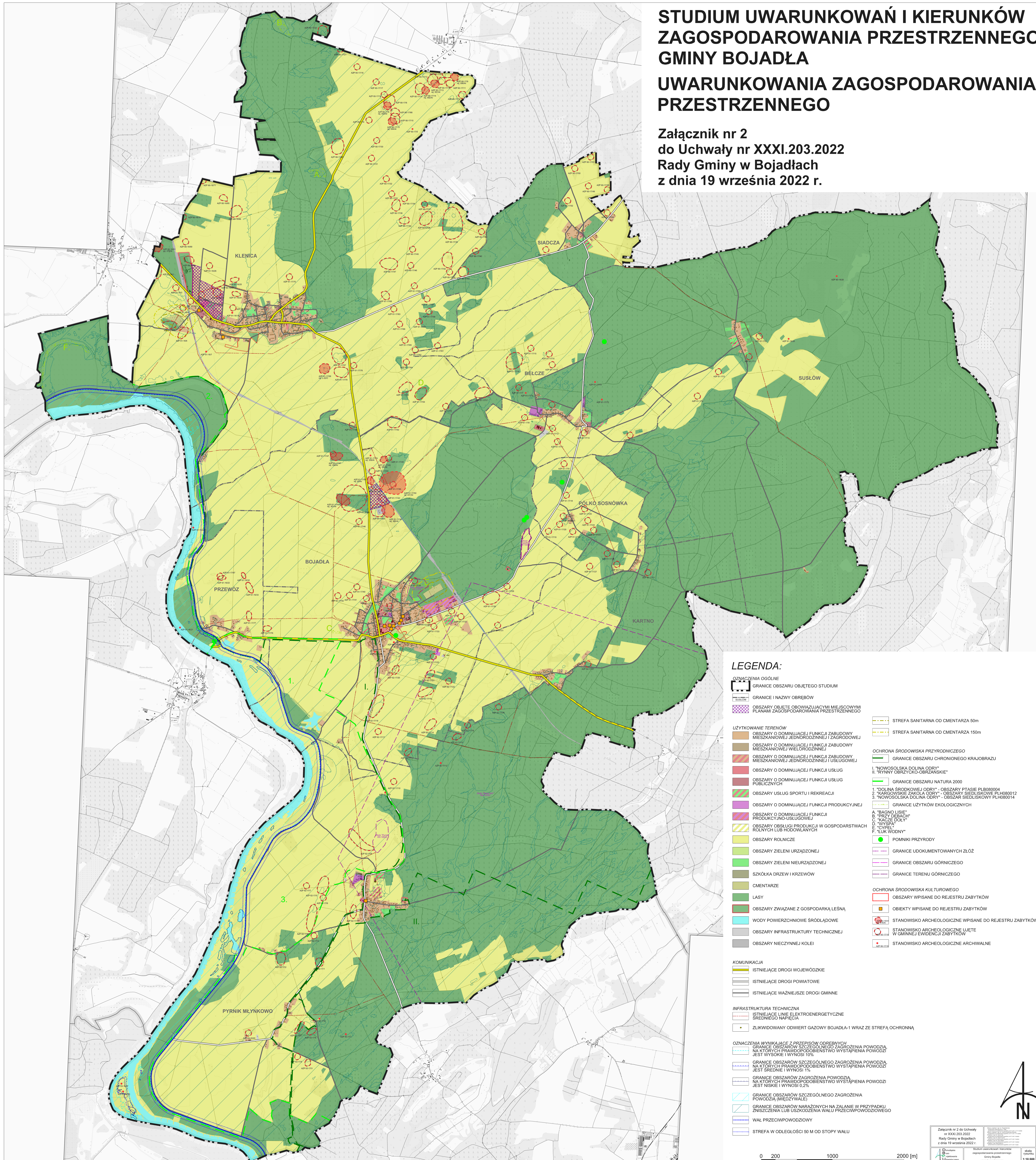


STUDIUM UWARUNKOWAŃ I KIERUNKÓW ZAGOSPODAROWANIA PRZESTRZENNEGO GMINY BOJADŁA

UWARUNKOWANIA ZAGOSPODAROWANIA PRZESTRZENNEGO

Załącznik nr 2
do Uchwały nr XXXI.203.2022
Rady Gminy w Bojadłach
z dnia 19 września 2022 r.



LEGENDA:

- OZNACZENIA OGÓLNE**
- GRANICE OBSZARU OBJĘTEGO STUDIUM
 - GRANICE I NAZWY OBRĘBÓW
 - OBSZARY OBJĘTE OBOWIAZUJĄCYMI MIEJSCOWYMI PLANAMI ZAGOSPODAROWANIA PRZESTRZENNEGO
- UŻYTKOWANIE TERENÓW**
- OBSZARY O DOMINUJĄCEJ FUNKCJI ZABUDOWY MIESZKANIOWEJ JEDNORODZINNEJ I ZAGRODOWEJ
 - OBSZARY O DOMINUJĄCEJ FUNKCJI ZABUDOWY MIESZKANIOWEJ WIELORODZINNEJ
 - OBSZARY O DOMINUJĄCEJ FUNKCJI ZABUDOWY MIESZKANIOWEJ JEDNORODZINNEJ I USŁUGOWEJ
 - OBSZARY O DOMINUJĄCEJ FUNKCJI USŁUG PUBLICZNYCH
 - OBSZARY O DOMINUJĄCEJ FUNKCJI USŁUG PUBLICZNYCH
 - OBSZARY O DOMINUJĄCEJ FUNKCJI PRODUKCyjNO-USŁUGOWEJ
 - OBSZARY O DOMINUJĄCEJ FUNKCJI PRODUKCyjNO-USŁUGOWEJ
 - OBSZARY OBSŁUGI PRODUKCyjI W GOSPODARSTWACH ROLNYCH LUB HODOWLANIACH
 - OBSZARY ROLNICZE
 - OBSZARY ZIELENI URZĄDZONEJ
 - OBSZARY ZIELENI NIURZĄDZONEJ
 - SZKÓŁKA DRZEW I KRZEWÓW
 - CMENTARZE
 - LASY
 - OBSZARY ZWIĄZANE Z GOSPODARKĄ LEŚNĄ
 - WODY POWIERZCHNIOWE ŚRÓDLĄDOWE
 - OBSZARY INFRASTRUKTURY TECHNICZNEJ
 - OBSZARY NIECZYNNY KOLEI
- STREFA SANITARNA OD CMENTARZA 50m**
- STREFA SANITARNA OD CMENTARZA 150m**
- OCHRONA ŚRODOWISKA PRZYRODNICZEGO**
- GRANICE OBSZARU CHRONIONEGO KRAJOBRAZU
 - "NOWOSOLSKA DOLINA ODRY"
 - "RYNNY OBRZYCKO-OBRAŃSKIE"
 - GRANICE OBSZARU NATURA 2000
 - "DOLINA ŚRODKOWEJ ODRY" - OBSZARY PTASIE PLB000004
 - "KARKOWSKIE ZAKOŁA ODRY" - OBSZARY SIEDLISKOWE PLH080012
 - "NOWOSOLSKA DOLINA ODRY" - OBSZAR SIEDLISKOWY PLH080014
 - GRANICE UŻYTKÓW EKOLOGICZNYCH
 - POMNIKI PRZYRODY
 - GRANICE UDKUMENTOWANYCH ŻŁÓZ
 - GRANICE OBSZARU GÓRNICZEGO
 - GRANICE TERENU GÓRNICZEGO
- OCHRONA ŚRODOWISKA KULTUROWEGO**
- OBSZARY WPISANE DO REJESTRU ZABYTKÓW
 - OBIEKTY WPISANE DO REJESTRU ZABYTKÓW
 - STANOWISKO ARCHEOLOGICZNE WPISANE DO REJESTRU ZABYTKÓW
 - STANOWISKO ARCHEOLOGICZNE UJĘTE W GMINNEJ EWIDENCJI ZABYTKÓW
 - STANOWISKO ARCHEOLOGICZNE ARCHIWALNE
- KOMUNIKACJA**
- ISTNIEJĄCE DROGI WOJEWÓDZKIE
 - ISTNIEJĄCE DROGI POWIATOWE
 - ISTNIEJĄCE WAŻNIEJSZE DROGI GMINNE
- INFRASTRUKTURA TECHNICZNA**
- ISTNIEJĄCE LINIE ELEKTROENERGETYCZNE ŚREDNIEGO NAPIĘCIA
 - ZLIKWIDOWANY ODWIERT GAZOWY BOJADŁA-1 WRAZ ZE STREFĄ OCHRONNĄ
- OZNACZENIA WYNIKAJĄCE Z PRZEPISÓW ODREBNYCH**
- GRANICE OBSZARÓW SZCZEGÓLNEGO ZAGROZNIENIA POWODZI NA KTÓRYCH PRAWDOPODOBIEŃSTWO WYSTĄPIENIA POWODZI JEST WYSOKIE I WYNOŚY 10%
 - GRANICE OBSZARÓW SZCZEGÓLNEGO ZAGROZNIENIA POWODZI NA KTÓRYCH PRAWDOPODOBIEŃSTWO WYSTĄPIENIA POWODZI JEST ŚREDNIE I WYNOŚY 1%
 - GRANICE OBSZARÓW ZAGROZNIENIA POWODZI NA KTÓRYCH PRAWDOPODOBIEŃSTWO WYSTĄPIENIA POWODZI JEST NISKIE I WYNOŚY 0,2%
 - GRANICE OBSZARÓW SZCZEGÓLNEGO ZAGROZNIENIA POWODZI (MIĘDZYWAŁE)
 - GRANICE OBSZARÓW NARAŻONYCH NA ZALANIE W PRZYPADKU ZNISZCZENIA LUB USZKODZENIA WAŁU PRZECIWPOWODZIOWEGO
 - WAŁ PRZECIWPOWODZIOWY
 - STREFA W ODLEGŁOŚCI 50 M OD STOPY WAŁU

