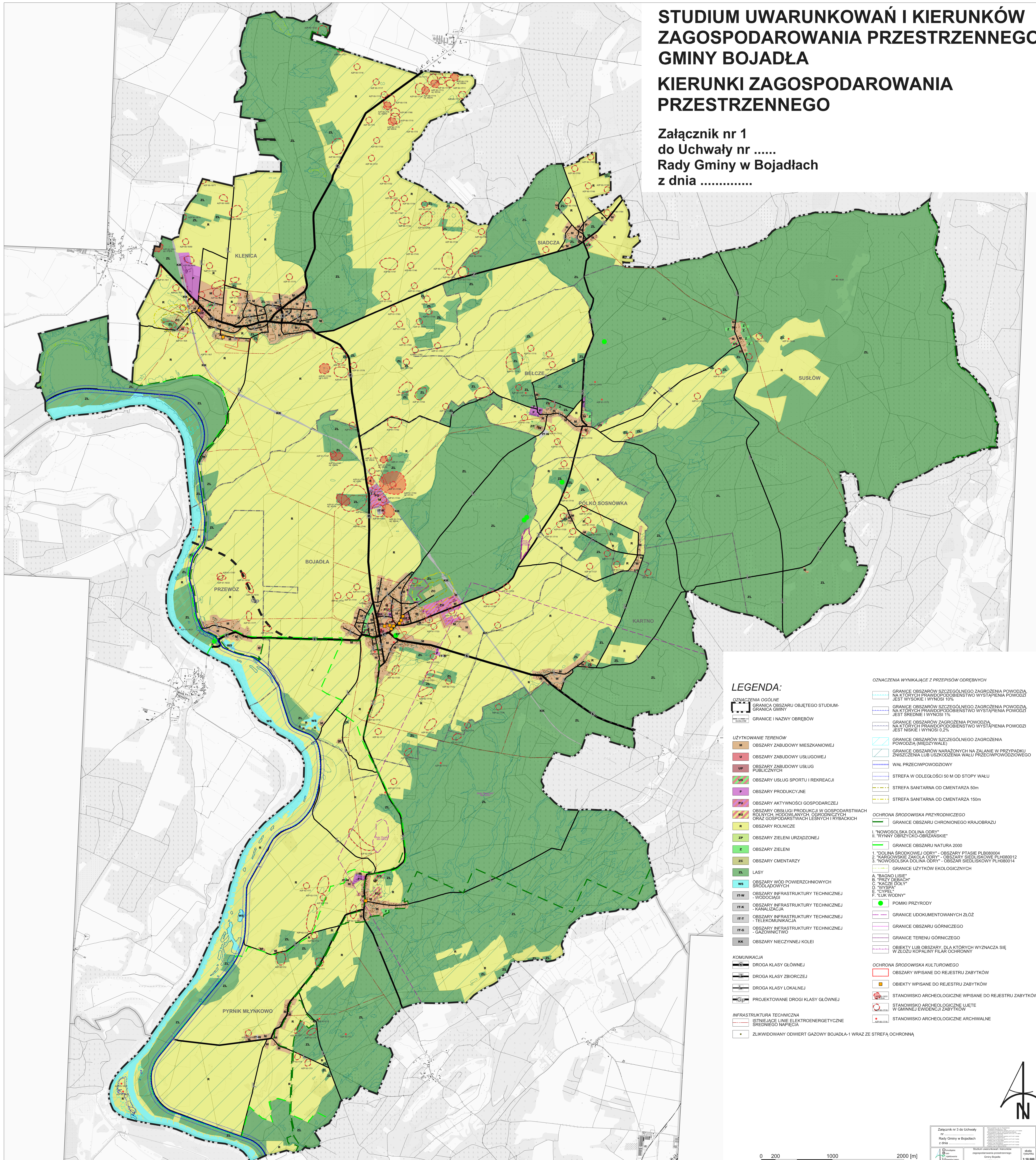


# STUDIUM UWARUNKOWAŃ I KIERUNKÓW ZAGOSPODAROWANIA PRZESTRZENNEGO GMINY BOJADŁA

## KIERUNKI ZAGOSPODAROWANIA PRZESTRZENNEGO

Załącznik nr 1  
do Uchwały nr .....  
Rady Gminy w Bojadłach  
z dnia .....



### LEGENDA:

- OZNACZENIA OGÓLNE**
- GRANICA OBSZARU OBJĘTEGO STUDIUM - GRANICA GMINY
  - GRANICE I NAZWY OBRĘBÓW
- UŻYTKOWANIE TERENÓW**
- M - OBSZARY ZABUDOWY MIESZKANIWEJ
  - U - OBSZARY ZABUDOWY USŁUGOWEJ
  - UP - OBSZARY ZABUDOWY USŁUG PUBLICZNYCH
  - US - OBSZARY USŁUG SPORTU I REKREACJI
  - P - OBSZARY PRODUKCYJNE
  - PU - OBSZARY AKTYWNOŚCI GOSPODARZEJ
  - RO - OBSZARY OBSŁUGI PRODUKCJI W GOSPODARSTWACH ROLNYCH, HODOWLANYCH, OGRÓDNICZYCH ORAZ GOSPODARSTWACH LEŚNYCH I RYBACKICH
  - R - OBSZARY ROLNICZE
  - ZP - OBSZARY ZIELENI URZĄDZONEJ
  - Z - OBSZARY ZIELENI
  - ZC - OBSZARY CMENTARZY
  - ZL - LASY
  - WS - OBSZARY WÓD POWIERZCHNIOWYCH ŚRODLĄDOWYCH
  - IT-W - OBSZARY INFRASTRUKTURY TECHNICZNEJ - WODOCIĄGI
  - IT-K - OBSZARY INFRASTRUKTURY TECHNICZNEJ - TELEKOMUNIKACJA
  - IT-T - OBSZARY INFRASTRUKTURY TECHNICZNEJ - TELEKOMUNIKACJA
  - IT-G - OBSZARY INFRASTRUKTURY TECHNICZNEJ - GAZOWNICTWO
  - KK - OBSZARY NIECZYNNY KOLEI
- KOMUNIKACJA**
- DROGA KLASY GŁÓWNEJ
  - DROGA KLASY ZBIORCZEJ
  - DROGA KLASY LOKALNEJ
  - PROJEKTOWANE DROGI KLASY GŁÓWNEJ
- INFRASTRUKTURA TECHNICZNA**
- ISTNIEJĄCE LINIE ELEKTROENERGETYCZNE ŚREDNIEGO NAPIĘCIA
  - ZLIKWIDOWANY ODIWIERT GAZOWY BOJADŁA-1 WRAZ ZE STREFĄ OCHRONNĄ
- OZNACZENIA WYNIKAJĄCE Z PRZEPISÓW ODREBNYCH**
- GRANICE OBSZARÓW SZCZEGÓLNEGO ZAGROZENIA POWODZIĄ NA KTÓRYCH PRAWDOPODOBIEŃSTWO WYSTĄPIENIA POWODZI JEST WYSOKIE I WYNIOSI 10%
  - GRANICE OBSZARÓW SZCZEGÓLNEGO ZAGROZENIA POWODZIĄ NA KTÓRYCH PRAWDOPODOBIEŃSTWO WYSTĄPIENIA POWODZI JEST ŚREDNIE I WYNIOSI 1%
  - GRANICE OBSZARÓW ZAGROZENIA POWODZIĄ NA KTÓRYCH PRAWDOPODOBIEŃSTWO WYSTĄPIENIA POWODZI JEST NISZKIE I WYNIOSI 0,2%
  - GRANICE OBSZARÓW SZCZEGÓLNEGO ZAGROZENIA POWODZIĄ (WIEŻY WAŁE)
  - GRANICE OBSZARÓW NARAŻONYCH NA ZALANIE W PRZYPADKU ZNISZCZENIA LUB USZKODZENIA WAŁU PRZECIWPOWODZIOWEGO
  - WAŁ PRZECIWPOWODZIOWY
  - STREFA W ODLEGIŁOŚCI 50 M OD STOPY WAŁU
  - STREFA SANITARNA OD CMENTARZA 50m
  - STREFA SANITARNA OD CMENTARZA 150m
- OCHRONA ŚRODOWISKA PRZYRODNICZEGO**
- GRANICE OBSZARU CHRONIONEGO KRAJOBRAZU
  - I. "NOWOSOLSKA DOLINA ODRY"
  - II. "RYNNY OBRZYCKO-OBRAŃSKIE"
  - GRANICE OBSZARU NATURA 2000
  - 1. "DOLINA ŚRODKOWEJ ODRY" - OBSZARY PTASIE PL0802004
  - 2. "KARGOWSKIE ZAKOŁA ODRY" - OBSZARY SIEDLISKOWE PLH080012
  - 3. "NOWOSOLSKA DOLINA ODRY" - OBSZAR SIEDLISKOWY PLH080014
  - GRANICE UŻYTKÓW EKOLOGICZNYCH
  - A. "BAGNO LISIE"
  - B. "PRZY BERKACH"
  - C. "KACZE DÓŁY"
  - D. "WYSPA"
  - E. "CYPEŁA"
  - F. "ŁUK WODNY"
  - POMIKI PRZYRODY
  - GRANICE UDOKUMENTOWANYCH ŹŁÓZ
  - GRANICE OBSZARU GÓRNICZEGO
  - GRANICE TERENU GÓRNICZEGO
  - OBIEKTY LUB OBSZARY - DLA KTÓRYCH WYZNACZA SIĘ W ŹŁOŻU KOPALINY FILAR OCHRONNY
- OCHRONA ŚRODOWISKA KULTUROWEGO**
- OBIEKTY WPISANE DO REJESTRU ZABYTKÓW
  - OBIEKTY WPISANE DO REJESTRU ZABYTKÓW
  - STANOWISKO ARCHEOLOGICZNE WPISANE DO REJESTRU ZABYTKÓW
  - STANOWISKO ARCHEOLOGICZNE WJĘTE W GMINNEJ EWIDENCJI ZABYTKÓW
  - STANOWISKO ARCHEOLOGICZNE ARCHIWALNE

