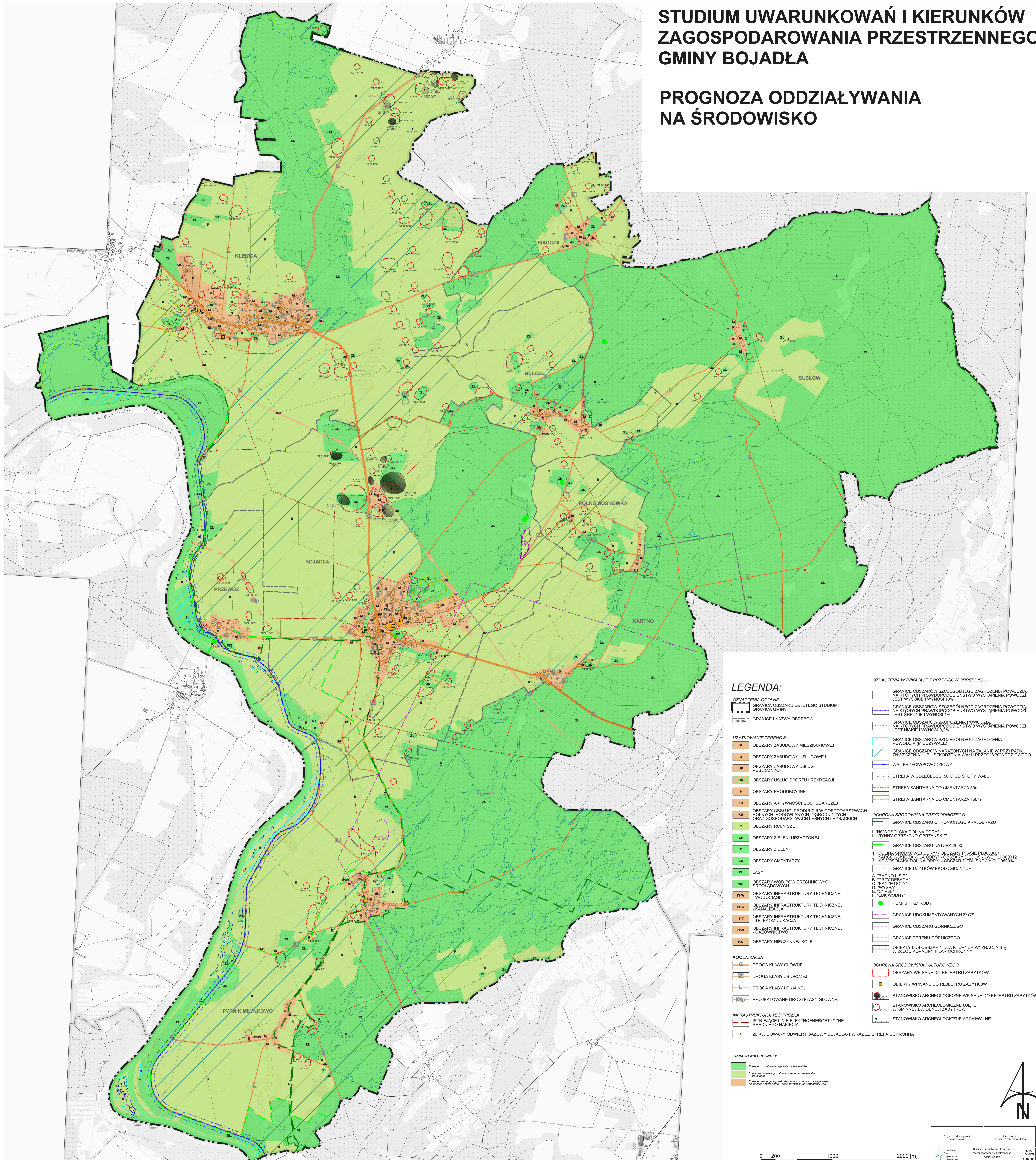


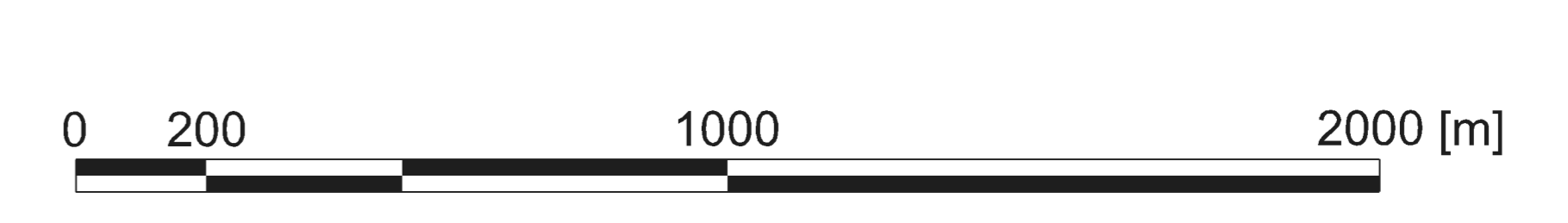
STUDIUM UWARUNKOWAŃ I KIERUNKÓW ZAGOSPODAROWANIA PRZESTRZENNEGO GMINY BOJADŁA

PROGNOZA ODDZIAŁYWANIA NA ŚRODOWISKO



LEGENDA:

- OZNACZENIA OGÓLNE**
- GRANICA OBSZARU OBJĘTEGO STUDIUM - GRANICA GMINY
 - GRANICE I NAZWY OBRĘBÓW
- UŻYTKOWANIE TERENÓW**
- M - OBSZARY ZABUDOWY MIESZKANIWEJ
 - U - OBSZARY ZABUDOWY USŁUGOWEJ
 - UP - OBSZARY ZABUDOWY USŁUG PUBLICZNYCH
 - US - OBSZARY USŁUG SPORTU I REKREACJI
 - P - OBSZARY PRODUKCYJNE
 - PU - OBSZARY AKTYWNOŚCI GOSPODARCZEJ
 - RU - OBSZARY OBSŁUGI PRODUKCJI W GOSPODARSTWACH ROLNYCH, HODOWLANYCH, OGRÓDNICZYCH ORAZ GOSPODARSTWACH LEŚNYCH I RYBACKICH
 - R - OBSZARY ROLNICZE
 - ZP - OBSZARY ZIELENI URZĄDZONEJ
 - Z - OBSZARY ZIELENI
 - ZC - OBSZARY CMENTARZY
 - ZL - LASY
 - WS - OBSZARY WÓD POWIERZCHNIOWYCH ŚRODLĄDOWYCH
 - IT-W - OBSZARY INFRASTRUKTURY TECHNICZNEJ - WODOCIĄGI
 - IT-K - OBSZARY INFRASTRUKTURY TECHNICZNEJ - KANALIZACJA
 - IT-T - OBSZARY INFRASTRUKTURY TECHNICZNEJ - TELEKOMUNIKACJA
 - IT-G - OBSZARY INFRASTRUKTURY TECHNICZNEJ - GAZOWNICTWO
 - KK - OBSZARY NIECZYNNY KOLEI
- KOMUNIKACJA**
- DROGA KLASY GŁÓWNEJ
 - DROGA KLASY ZBIORCZEJ
 - DROGA KLASY LOKALNEJ
 - PROJEKTOWANE DROGI KLASY GŁÓWNEJ
- INFRASTRUKTURA TECHNICZNA**
- ISTNIEJĄCE LINIE ELEKTROENERGETYCZNE ŚREDNIEGO NAPIĘCIA
 - ZLIKWIDOWANY ODIĘT GAZOWY BOJADŁA-1 WRAZ ZE STREFĄ OCHRONNĄ
- OZNACZENIA PROGNOZY**
- Funkcje o pozytywnym wpływie na środowisko
 - Funkcje nie wywołujące istotnych zmian w środowisku
 - Funkcje powodujące przekształcenia w środowisku / niekorzystnie oddziałujące na środowisko, zaleczone jest odnowienie i/o
- OZNACZENIA WYNIKAJĄCE Z PRZEPISÓW ODRĘBNYCH**
- GRANICE OBSZARÓW SZCZEGÓLNEGO ZAGROŻENIA POWODZIĄ NA KTÓRYCH PRAWDOPODOBIEŃSTWO WYSTĄPIENIA POWODZI JEST WYSOKIE I WYNIOSI 10%
 - GRANICE OBSZARÓW SZCZEGÓLNEGO ZAGROŻENIA POWODZI NA KTÓRYCH PRAWDOPODOBIEŃSTWO WYSTĄPIENIA POWODZI JEST ŚREDNIE I WYNIOSI 1%
 - GRANICE OBSZARÓW ZAGROŻENIA POWODZI NA KTÓRYCH PRAWDOPODOBIEŃSTWO WYSTĄPIENIA POWODZI JEST NISKIE I WYNIOSI 0,2%
 - GRANICE OBSZARÓW SZCZEGÓLNEGO ZAGROŻENIA POWODZI (WIEŻY WAŁE)
 - GRANICE OBSZARÓW NARAŻONYCH NA ZALANIE W PRZYPADKU ZNISZCZENIA LUB USZKODZENIA WAŁU PRZECIWPOWODZIOWEGO
 - WAŁ PRZECIWPOWODZIOWY
 - STREFA W ODLEGŁOŚCI 50 M OD STOPY WAŁU
 - STREFA SANITARNĄ OD CMENTARZA 50m
 - STREFA SANITARNĄ OD CMENTARZA 150m
- OCHRONA ŚRODOWISKA PRZYRODNICZEGO**
- GRANICE OBSZARU CHRONIONEGO KRAJOBRAZU
 - "NOWOSŁSKA DOLINA ODRY" II. "RYNNY OBRZYCKO-OBZĄŃSKIE"
 - GRANICE OBSZARU NATURA 2000
 - GRANICE UŻYTKÓW EKOLOGICZNYCH
 - 1. "DOLINA ŚRODKOWEJ ODRY" - OBSZARY PTASIE PL0802004
 - 2. "KARGOWSKIE ZAKOŁA ODRY" - OBSZARY SIEDLISKOWE PLH080012
 - 3. "NOWOSŁSKA DOLINA ODRY" - OBSZAR SIEDLISKOWY PLH080014
 - A. "BAGNO LISIE"
 - B. "PRZY BERKACH"
 - C. "KACZE DÓŁY"
 - D. "WYSPA"
 - E. "CYPEŁA"
 - F. "ŁUK WODNY"
 - POMIKI PRZYRODY
 - GRANICE UDKUMENTOWANYCH ŻŁÓZ
 - GRANICE OBSZARU GÓRNICZEGO
 - GRANICE TERENU GÓRNICZEGO
 - OBIEKTY LUB OBSZARY DLA KTÓRYCH WYZNACZA SIĘ W ŻŁOŻU KOPALINY FILAR OCHRONNY
- OCHRONA ŚRODOWISKA KULTUROWEGO**
- OBSZARY WPISANE DO REJESTRU ZABYTKÓW
 - OBIEKTY WPISANE DO REJESTRU ZABYTKÓW
 - STANOWISKO ARCHEOLOGICZNE WPISANE DO REJESTRU ZABYTKÓW
 - STANOWISKO ARCHEOLOGICZNE UJĘTE W GMINNEJ EWIDENCJI ZABYTKÓW
 - STANOWISKO ARCHEOLOGICZNE ARCHIWALNE



Prognoza oddziaływania na środowisko

Opracowanie: mgr inż. Przemysław Kłacz

Skala: 1:10 000

Projekt: Studium uwarunkowań i kierunków zagospodarowania przestrzennego Gminy Bojadła

Strona: 1 z 1

