

ITPP.2601.3.2014

Bojadła, 08.09.2014 r.

ZAPYTANIE OFERTOWE

Na podstawie art. 4 pkt 8 Prawa zamówień publicznych z dnia 29 stycznia 2004 r. (Dz. U. t.j. z 2013r. poz. 907 z późn. zm.) w związku z art. 44 ust. 3 ustawy z dnia 27 sierpnia 2009 r. o finansach publicznych (Dz. U. Nr 157, poz. 1240 z późn. zm.) zwracam się z zapytaniem ofertowym o cenę na:

1. Dostawa zgodnej z wytycznymi technicznymi załączonymi do niniejszego zapytania prasy do osadów ściekowych dla Gminnej oczyszczalni ścieków wraz z przeszkoleniem obsługi.

Dokładne parametry określa załączona dokumentacja techniczna.

Wykonanie wyżej wymienionej dostawy – w terminie nie późniejszym niż do 10.11.2014 r.

Zamawiający:

Gmina Bojadła, ul. Sulechowska 35, 66-130 Bojadła
REGON: 970770592 NIP: 925-14-69-911
Telefon: /068/ 352-33-32 Faks: /068/ 352-33-46
E-mail: gbosy@bojadla.pl

Warunki udziału w postępowaniu: Zaoferowanie prasy do osadów spełniającej wymagania techniczne zawarte w wytycznych załączonych do zapytania ofertowego. Udzielenie min.24 miesięcznej gwarancji na funkcjonowanie.

Kryterium wyboru: najniższa cena.

Zapytania o przedmiot zamówienia: Wszelkich informacji dotyczących przedmiotu zamówienia udziela Pan Grzegorz Bosy – podinspektor ds. planowania przestrzennego i infrastruktury technicznej, kontakt /068/ 352-33-32 wew. 36

Sposób przygotowania oferty: wypełnić załączony formularz oferty.

Miejsce i termin złożenia oferty: Ofertę należy złożyć do dnia 12.09.2014r. do godziny 10:00 w kancelarii ogólnej Gminy Bojadła – pokój 8.

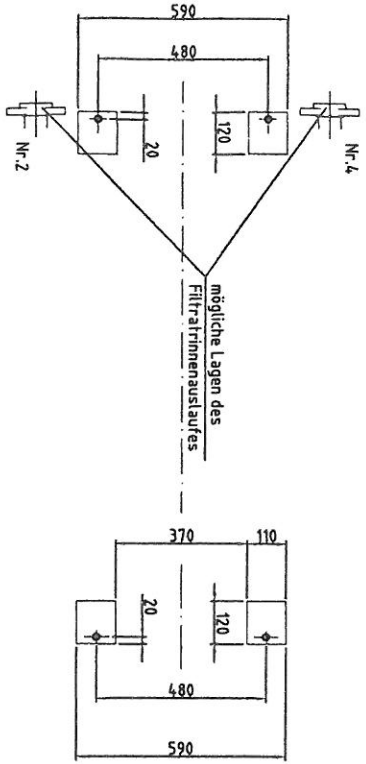
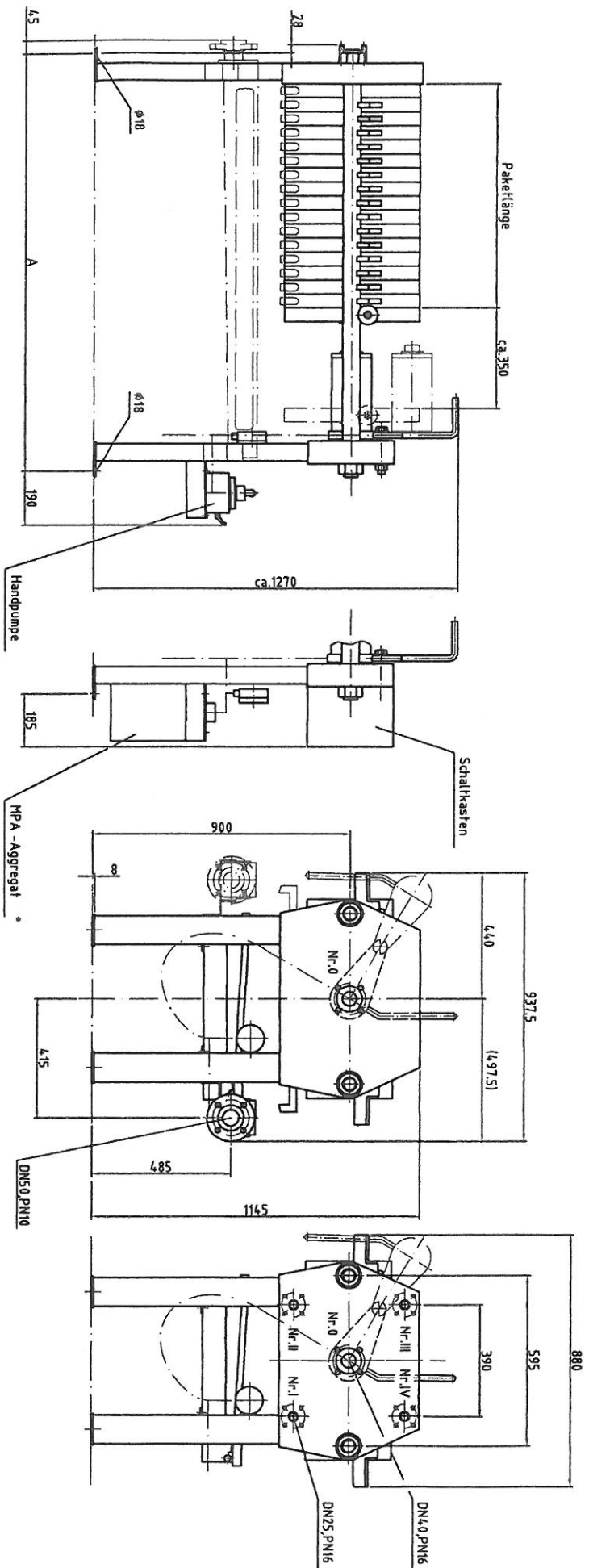

Wójt Gminy Bojadła
mgr inż. Grzegorz Bosy

Załączniki:

1. Formularz oferty,
2. Parametry techniczne prasy.
3. Projekt prasy.

Ausführung mit offenem Filtratrauslauf

Ausführung mit geschlossenem Filtratrauslauf



* Motorpumpe mit automatischer Nachpressung

Pressengröße:	470/5	470/10	470/15	470/20	470/25	470/30	470/35	470/40	470/45	470/50
Leergewicht der Presse:	kg	750	800	850	900	950	1050	1100	1150	1250
Leergewicht der Presse:	kg	800	850	900	950	1000	1100	1150	1200	1300
Gestell-Paketlänge:	mm	292	537	782	1027	1272	1517	1762	2007	2252
Fundamentmaß "A":	mm	970	1215	1460	1705	1950	2195	2440	2685	2930

Kuchendicke:	mm
max. Kammernzahl:	Stück
Filterfläche:	dm ²
Presseninhalt:	dm ³
Techn. Daten der Presse:	siehe Angebot

Prasa ok 200l

Oferta techniczna na prasę filtracyjną 470x470/50

Dziękuję za zapytanie. W nawiązaniu do naszych możliwości dostawy oraz płatności możemy zaproponować następujące rozwiązanie dot. osadów:

1. Komorowa prasa filtracyjna – ręczne rozładowanie płyt:

- format: 470 x 470

Składa się ze stelażu o wymiarach 470/50 zamocowanego na betonowym fundamencie. Całkowite ciśnienie wykorzystane w instalacji to **16 atm**.

Zamykanie baterii filtracyjnej:

hydrauliczne za pomocą pompy ręcznej – dwustopniowej (ręczne zamykanie). Max. 450 bar.

Belki boczne, o profilu okrągłym, wykonane ze stali wysokojakościowej, pokrytej płaszczem z PCV.

Wloty i wyloty prasy osadu:

1 wlot centralny osadu – DN40 PN 16

Wylot filtratu – **otwarty**

Kanał do odbioru filtratu wykonany z PP – wylot filtratu - pionowy

Wszystkie części, które mają kontakt z produktem pokryte są osłoną plastikową. Części, które nie stykają się z materiałem wykonane są ze stali.

Wszystkie elementy stalowe są piaskowane zgodnie z normą DIN 55928 Sa 2 ½. Każdy element wewnętrznie i zewnętrznie pokryty jest niebieskim lakierem (RAL 5017)

Bateria filtracyjna składa się z:

	470/50
Komory	50
Płyty	49+1+1
Głębokość komory	25mm
Pojemność prasy	190,5 l
Powierzchnia filtracyjna	17,9 m ²

Standardowe warunki pracy:

Temperatura: min 10°C – max. 30°C

Ciśnienie: 15 atm przy 30°C

Tkanina w baterii filtracyjnej: polipropylen. Komplet składa się z 49 sztuk nałożonych obustronnie na płyty filtracyjne + tkaniny na płytę czołową i końcową.

Laserowo wycinane otwory mocujące, zabezpieczone są kółkami z PP pozwalają na szybki montaż na specjalnie przygotowanych kołkach za pomocą szybkozłaczek.